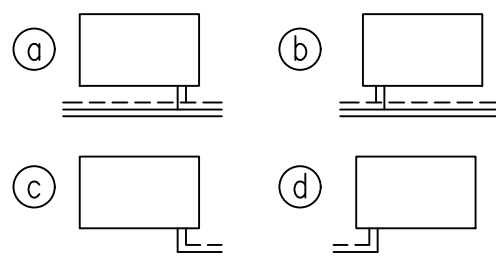
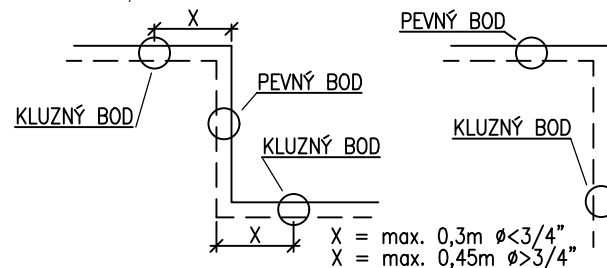


ZPŮSOB ZAPOJENÍ TĚLES



SCHEMA KOMPENZACE POTRUBÍ U ODBOČEK, KOLEN NA TRASE ROZVODŮ:



LEGENDA MÍSTNOSTÍ:

Č.M.	ÚČEL MÍSTNOSTI	m2
101	DÍLNA	96,81
102	UMÝVÁRNA	2,10
103	WC	1,20
104	ÚKLIDOVÁ KOMORA	1,25

LEGENDA:

TĚLESA	OTOPNÁ DESKOVÁ TĚLESA OCELOVÁ
XXX/AAA/BBB	VÝKON ... W, VÝŠKA TĚLESA ... mm, DÉLKA TĚLESA ... mm
PS,PV-1/2",OV1/4"	PŘÍMÁ SPOJKA NA VRATNÉM POTRUBÍ DN15 PŘÍMÝ VENTIL NA PŘÍVODNÍM POTRUBÍ DN15 ODVZDUŠŇOVACÍ VENTIL DN10
POTRUBÍ	TRUBKY MĚDĚNÉ V TLAKOVÉ TŘÍDĚ PN20 S ATESTEM V ČR ROZVODY VEDENÉ V SOKLU U PODLAHY A ZAVĚŠENÉ POD STROPEM BUDOU IZOLOVÁNY NÁVLEKOVOU IZOLACÍ

DILATACE POTRUBÍ BUDE ŘEŠENA OSAZENÍM KLUZNÝCH BODŮ PŘI FIXACI TRUBKY U KAŽDÉ ODBOČKY ČI KOLENE A OSAZENÍM VOLNÝCH OBJÍMEK I NA ROVNÝCH TRASÁCH VEDENÍ.

OTOPNÁ SOUSTAVA DVOUTRUBKOVÁ S TEPLOTNÍM SPÁDEM 80/70°C

—————	NOVĚ NAVRHOVANÉ ROZVODY ÚT – POTRUBÍ PŘÍVODNÍ
- - - - -	NOVĚ NAVRHOVANÉ ROZVODY ÚT – POTRUBÍ VRATNÁ

INVESTOR Povodí Vltavy, státní podnik, Holečkova 106/8, 150 00 Praha 5 - Smíchov							
AKCE Snižování energetické náročnosti objektu provozního střediska Povodí Vltavy v Sázavě na adrese Gen. Vedrala Sázavského 481, 285 06 Sázava							
MÍSTO Gen. Vedrala Sázavského 481, 285 06 Sázava							
STUPEŇ <b>PRO PROVÁDĚNÍ STAVBY A VÝBĚR ZHOTOVITELE</b>							
ČÁST  <b>D DOKUMENTACE OBJEKTŮ D.1.4 TECHNIKA PROSTŘEDÍ STAVEB D.1.4.b Vytápění</b>		GENERÁLNÍ PROJEKTANT  <b>Anyloplex plus s.r.o. - AG Energy</b> Janáčkovo nábřeží 1153/13, 150 00, Praha - Smíchov tel: +420 731 272 638 web: www.agenergy.cz e-mail: info@agenergy.cz jednatel společnosti: Ing. Pavel Sehnal odpovědný projektant: Miloslav Goll					
ZODPOVĚDNÝ PROJEKTANT Ing. Zdeněk Poskočil		VYPRACOVAL Ing. Tereza Hřebíčková					
VEDOUcí PROJEKTANT Miloslav Goll		KRESLIL Ing. Tereza Hřebíčková					
OBSAH VÝKRESU <b>PŮDORYS 1.NP DÍLNY VYTÁPĚNÍ</b>		Č. ZAKÁZKY DATUM 08/2017		FORMÁT 2x A4 MĚŘÍTKO 1:100	ČÁST <b>D.1.4.b</b>	Č. VÝKRESU <b>02</b>	PARE